

インターネットでのけんしん予約方法

パソコンやタブレット、スマートフォン等からの予約が可能です。
ここではスマートフォンでの予約方法を解説します。

申し込み期間内であれば24時間、土・日・祝日も予約可能です！
<https://www.aitel-reservation.jp/itodatown-fukuoka/>

けんしん
予約サイト



いとだの 特定健診 がん検診

まるわかり ガイドブック

特定健診・がん検診が年に一度、無料で受診できます。
この機会を活用して、日頃の健康チェックに役立てましょう！

集団けんしんなら

がん検診を含む **すべてのけんしんが無料で受けられます**
最大約30,000円の健診料金が無料！(国保40歳女性の場合)

インターネットまたは
電話で申し込み

健診セットが
自宅に到着
(健診7日前頃)

健診受診

受診約1ヶ月後
結果受取り案内が到着

※直接結果が郵送される場合もあります

申し込み期間

春 5月11日(月)~5月18日(日)

秋 8月19日(水)~8月26日(水)

申し込み方法

① インターネット
<https://www.aitel-reservation.jp/itodatown-fukuoka/>

② けんしんコールセンター
☎0947-26-3200

けんしん予約サイト



電話でのけんしん予約方法

電話がつながりにくい場合がありますので、インターネット予約をおすすめします。

電話申し込み 糸田町けんしんコールセンター
平日9:00~17:00 ※土日は予約できません

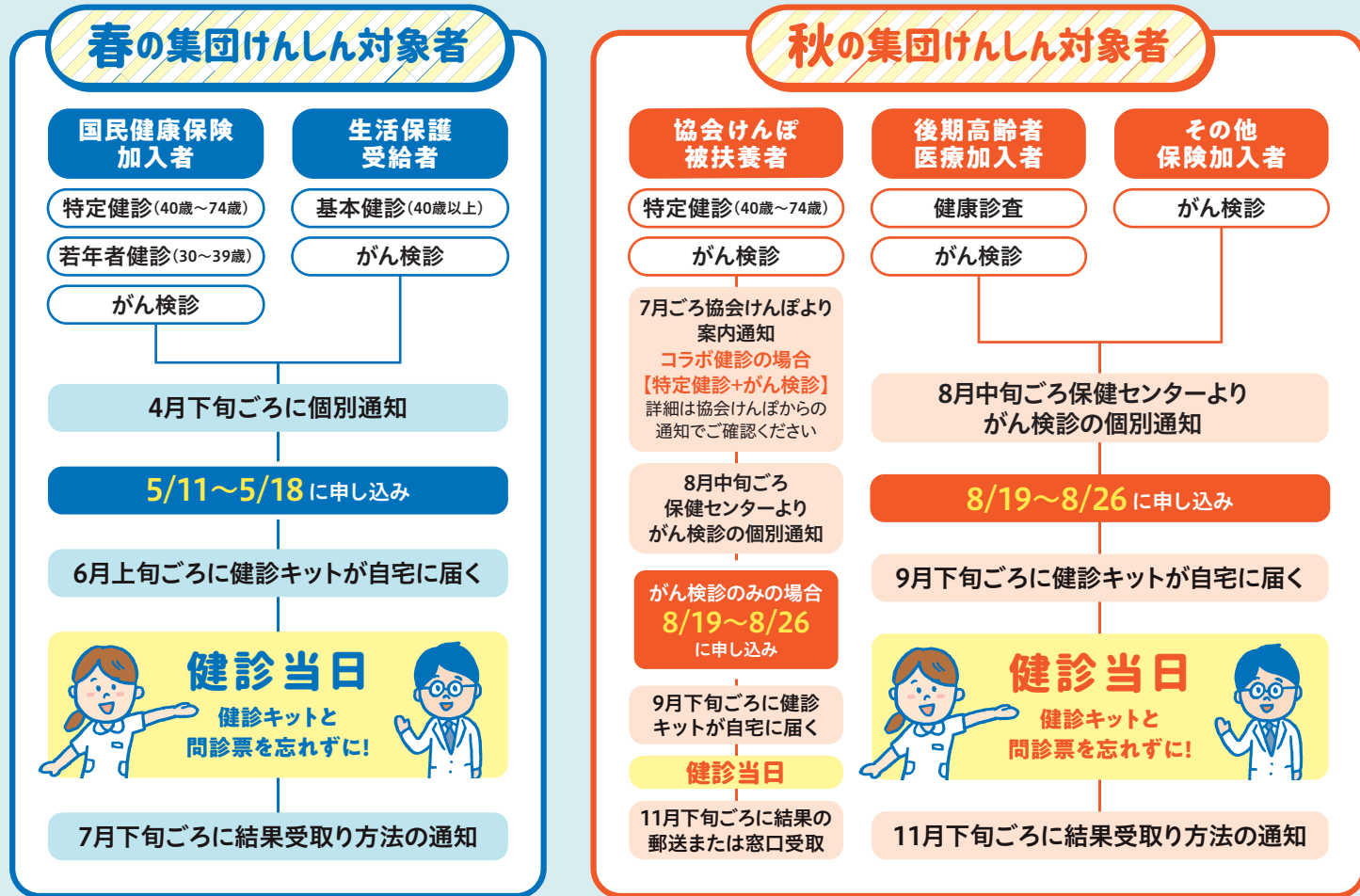
☎0947-26-3200

(糸田町保健センター)総合案内 ☎0947-49-9020

注意 ① 健診日時時点で糸田町に住民票がある方が対象です。② 健診は1年に一度の受診になります。③ 希望の健診はすべて同一日での受診になります。
事項 ④ 人数制限があります。⑤ 症状がある方は医療機関で受診ください。⑥ がん検診の対象年齢は令和9年3月末時点の年齢になります。

集団けんしんのながれ 保険別チャート

加入している保険によって、受けられる検査項目や時期が変わります。
まずはご自身がどの健診を受けられるのか、どうやって受けるのかをチャートでチェックしましょう。



※40歳以上の「国民健康保険」加入者で、春のけんしん未受診者の方は秋のけんしんで再通知を行います。

けんしんの種類・内容

基本的な健診

けんしん種別	対象
特定健診	40歳から74歳の国民健康保険加入者
若年者健診	30歳から39歳の国民健康保険加入者
基本健診	40歳以上の生活保護受給者
健康診査	75歳以上の後期高齢者医療加入者(65歳から74歳で認定を受けた方含む)
検査内容	
● 基本的な健診項目 問診・尿検査・身体計測・血圧測定・血液検査・診察	
● 医師の判断による追加項目(一部の入) 心電図・貧血検査・眼底検査	

※子宮(頸部)がん検診・乳がん検診は、前年度受診された方は今年度対象にはなりません。ただし、クーポン券対象者は受診できます。
【クーポン券対象者】子宮(頸部)がん検診:21歳を迎える方/乳がん検診:41歳を迎える方
※喀痰検診は、厚生労働省の指針改正により削除されたため実施しません。症状がある方は医療機関で受診ください。

がん検診	男性・女性	女性のみ	男性のみ
がん検診	男性・女性	女性のみ	男性のみ
年齢によって、受けられる検診が異なります			
けんしん種別	対象	検査内容	
胃がん	胃バリウム ピロリ菌	40歳以上	バリウムによる胃のレントゲン撮影 血液検査(過去に同検査を受けた方は除外)
肺がん	胸部レントゲン 胸部レントゲン(結核検診含む)	40~64歳 65歳以上	胸のレントゲン撮影
大腸がん	腹部エコー	40歳以上	便潜血検査(2日分の便を採る) 腹部エコー(超音波)検査
肝炎	B型肝炎 ウイルス C型肝炎	40歳以上	血液検査(過去に同検査を受けた方は除外)
子宮(頸部)がん		20歳以上 (2年に1回)	子宮頸部細胞診
乳がん	乳腺エコー マンモグラフィ	30歳から39歳の女性(2年に1回) 40歳以上の女性(2年に1回)	乳腺エコー(超音波)検査 マンモグラフィ(乳房のレントゲン)検査
骨粗しょう症		40・45・50・55・60・65・70歳の女性	腕のレントゲン撮影(骨密度測定)
前立腺がん		50歳以上	血液検査(腫瘍マーカーPSAの数値)

集団けんしんカレンダー(要予約)

会場 **糸田町保健センター** 受付時間 **8:30~11:30**

田川郡糸田町1971-1

6月
春の集団けんしん

※4月下旬ごろに個別通知

月	火	水	木	金	土	日
6/15	16	17	18	19	20	21
22	23	24	25	26	27	28

10月
秋の集団けんしん

※8月中旬ごろに個別通知

月	火	水	木	金	土	日
9/28	29	30	10/1	2	3	4
5	6	7	8	9	10	11
12	13	14	15	16	17	18

レディースデイのご案内
以下日程は女性のみ
6/19(金)
10/5(月)
10/15(木)
○で囲んでいる日

(注意事項)
①健診日時時点で糸田町に住民票がある方が対象です。
②健診は1年に一度の受診になります。
③希望の健診はすべて同一日での受診になります。
④人数制限があります。
⑤症状がある方は医療機関で受診ください。
⑥がん検診の対象年齢は令和9年3月末時点の年齢になります。

個別で受診できる! 特定健診 実施医療機関(要予約)

対象 国民健康保険加入者 **持参するもの** 受診券・マイナ保険証など

受診期間 令和8年7月~令和9年3月末 **予約先** かかりつけ医などの各医療機関

※順不同

特定健診は、福岡県内の協力医療機関で受診できます。

町内実施医療機関	所在地	電話番号
① 吉田医院	糸田町4145-2	☎22-4642
② 糸田町立緑ヶ丘病院	糸田町3187	☎26-0111
③ むかさ内科呼吸器内科クリニック	糸田町3161	☎26-0003
④ 医療法人 二田水整形外科医院	糸田町3311	☎26-0028
⑤ 松岡内科	糸田町1772-3	☎26-2323

人間ドック ドックの費用のうち、特定健診分約9,000円の補助が受けられます

医療機関名	所在地	電話番号
社会保険 田川病院	田川市上本町10-18	☎44-0460

問合わせ先 糸田町役場 健康福祉課 ☎ 0947-26-1241

