

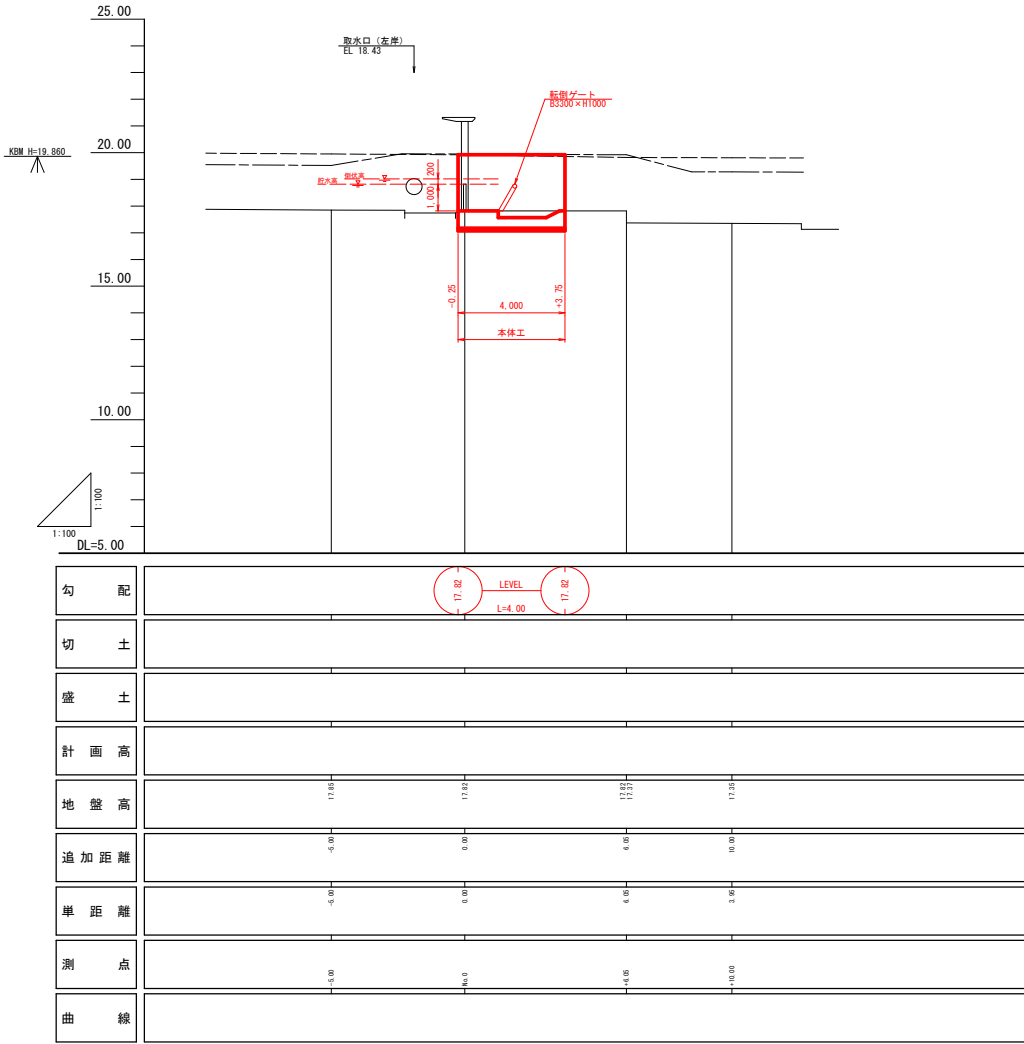
基準点名	X 座 標	Y 座 標
1-1	73236.655	-21102.175
1-2	73224.566	-21121.015

点名	X座標	Y座標
-5.00	73223.478	-21115.61
No.0	73225.127	-21110.954
+6.05	73227.122	-21105.242
+10.00	73228.425	-21101.513
L1	73226.310	-21116.664
L2	73227.959	-21111.943
L3	73229.954	-21106.232
L4	73231.257	-21102.503

工 事 名	令和7年度 真岡地区 水門更新工事		
図 面 名	平面図		
作成年月日			
縮 尺	1:100	図面番号	1
会 社 名	福岡県土地改良事業団体連合会（北部事務所）		
事業(務)所名	永田町 土木課		

縦断図

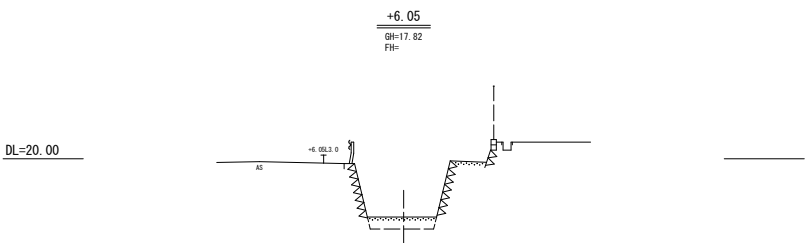
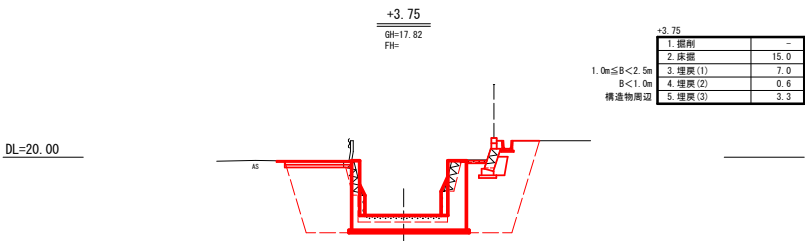
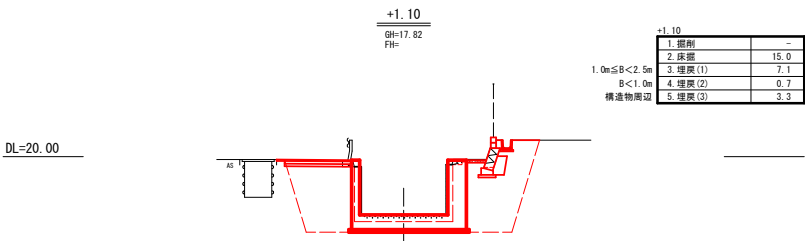
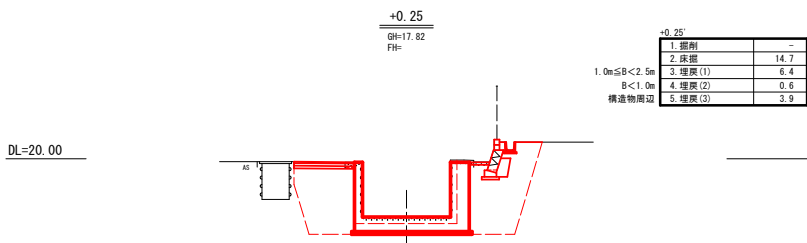
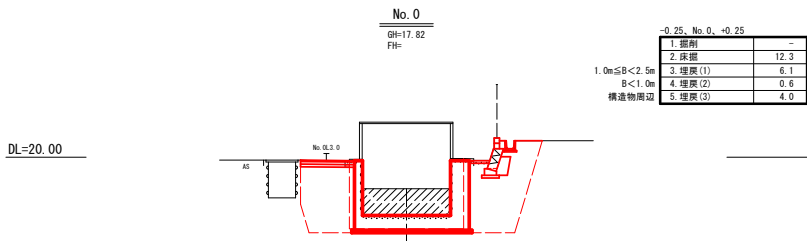
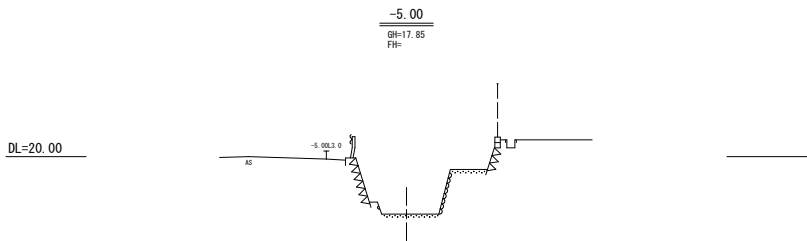
V=1:100 H=1:100



工 事 名	令和7年度 真岡地区 水門更新工事		
図 面 名	縦断図		
作成年月日			
縮 尺	V=1:100 H=1:100	図面番号	2
会 社 名	福岡県土地改良事業団体連合会（北部事務所）		
製 図 者 氏 名	永田町 土木課		

横断図

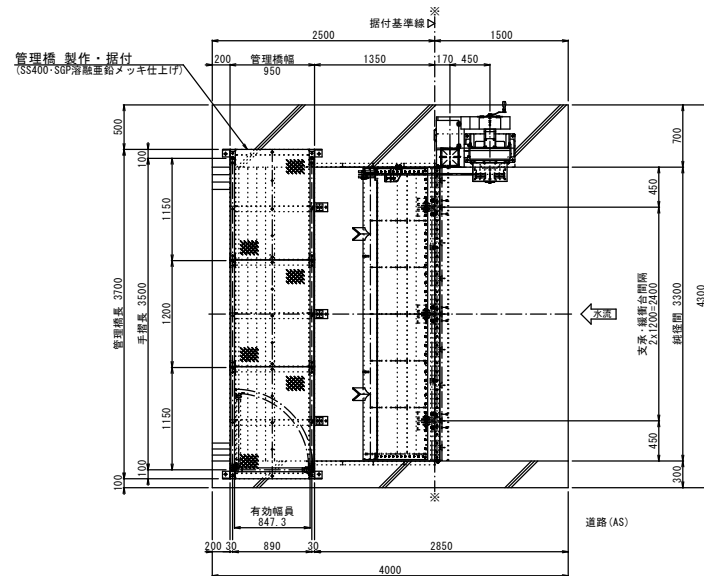
S=1:100



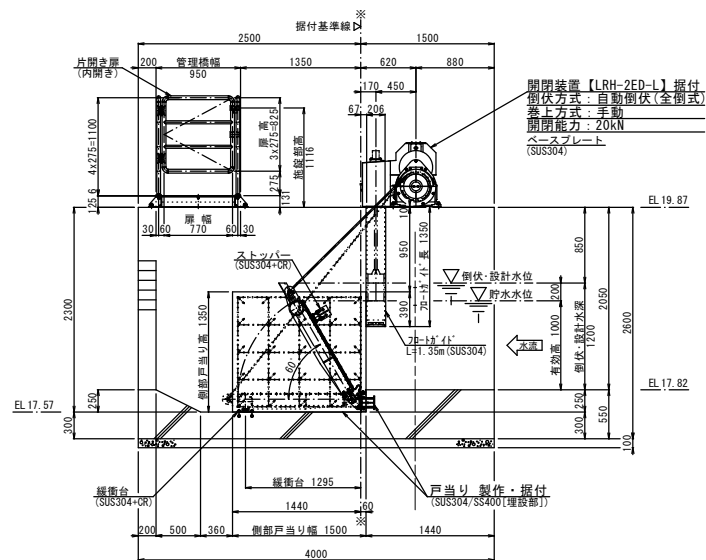
工事名	令和7年度 真岡地区 水門更新工事		
図面名	横断図		
作成年月日			
縮尺	1:100	図面番号	3
会社名	福岡県土地改良事業団体連合会（北部事務所）		
製図(図)者名	永田町 土木課		

転倒ゲート一般図

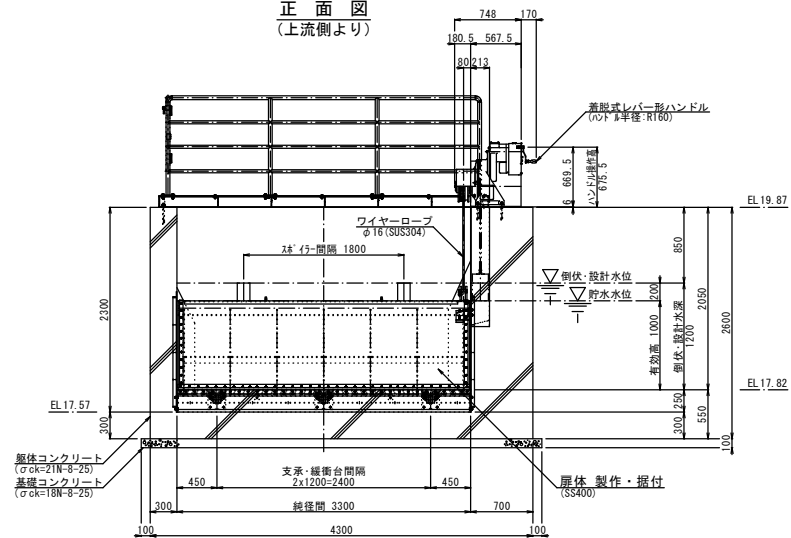
平面图



側断面図



正面図
(上流側より)



ワイヤー式転倒堰仕様

設置間 X 有効高		W 3300 X H 1000	
設置門 数		1 門	
設計水深		1200 mm	
倒伏水深		1200 mm	
水密方式		前部三方ゴム水密	
開閉機型式		LRH-2ED-L	
材 質	扉 体	SS400	
	戸 当 り	SUS304 + SS400	
	開閉装置	FC200他	
	管理機	SS400・SGP	
操 作 方 法	起 立	手 動	
	倒 伏	フロードによる自動倒伏 (全閉)	
換 要	管理機は溶融亜鉛メッキ仕上げとする。		

工 事 名	令和7年度 真岡地区 水門更新工事（本体工事）		
図 面 名	転刷ゲート一般図（参考図）		
作成年月日			
縮 尺	1：30	図面番号	4
会 社 名	福岡県土地改良事業団体連合会（北部事務所）		
事業（所）名	糸田町 土木課		