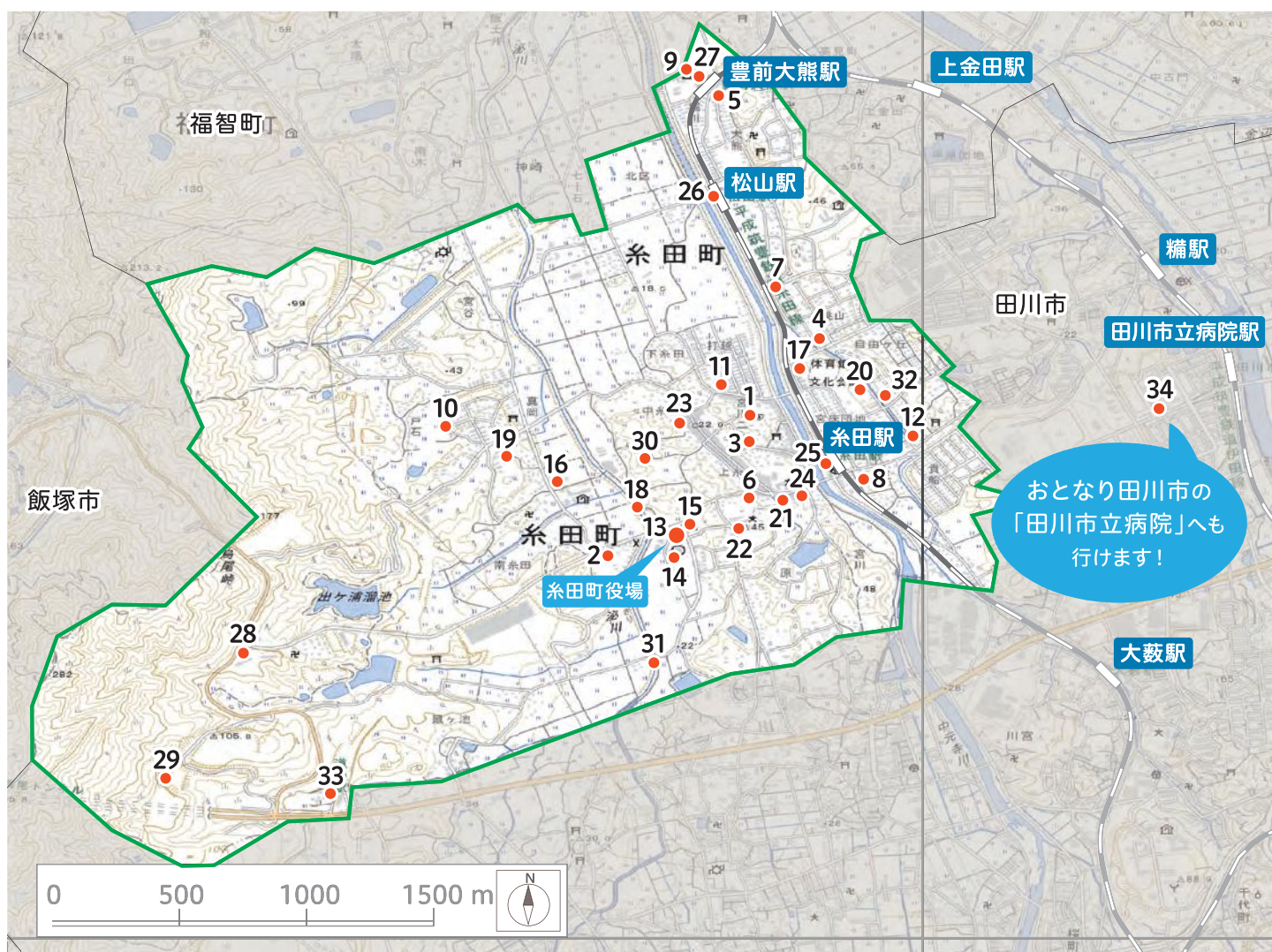


町内33カ所、町外1カ所の停留所がご利用いただけます。

停留所マップ



停留所リスト

- | | | |
|--------------------|------------------------------|-------------------|
| 1. 糸田町立緑ヶ丘病院 | 13. 糸田町役場 | 24. 西日本シティ銀行・ボヌール |
| 2. 松岡内科 | 14. 保健センター・社会福祉協議会・子育て支援室 | 25. 糸田駅・糸田郵便局 |
| 3. むかさ内科呼吸器内科クリニック | 15. 町民会館(図書館) | 26. 松山駅 |
| 4. 庄野医院 | 16. 隣保館・天馬保育園 | 27. 大熊ホットドッグ&たこやき |
| 5. 豊前大熊駅・諫山医院・諫山歯科 | 17. 糸田アリーナ・児童館 | 28. 糸田口 |
| 6. 二田水整形外科 | 18. いとよーきた | 29. 金山サクラ・アジサイ園 |
| 7. 山下歯科 | 19. 西保育所 | 30. 糸田城址 |
| 8. 川食・こじょう歯科 | 20. 東保育所 | 31. 泌泉(たぎり) |
| 9. 吉田医院 | 21. 糸田小学校・あらた文具店 | 32. 田川自動車学校 |
| 10. lislis | 22. 糸田中学校 | 33. 道の駅いとだ |
| 11. とり丸 | 23. フェスティバルパーク・農協糸田支所・むらしろ歯科 | 34. 田川市立病院 |
| 12. からあげみこちゃん | | |

田川市

不明点・ご質問は、下記までお気軽にお問合せください

糸田町役場 地域振興課

〒822-1392 福岡県田川郡糸田町1975-1 電話:0947-26-4025

福祉バスもこれまで通り運行します。

糸田町に新しい交通サービスが誕生!

予約型乗合交通サービス

いっどこカー

テスト運行が始まります

テスト運行中は、何回でも運賃無料!



- 🏠 自宅 から 📍 停留所 まで
- 📍 停留所 から 🏠 自宅 まで
- 📍 停留所 から 📍 停留所 まで

車でお送りする乗合サービスです。

9/25月 予約受付開始!

テスト運行期間

令和5年 10/2月 → 令和6年 3/29金

運行日/月~金(祝日を除く)
※令和5年12月29日(金)~令和6年1月3日(水)を除く
運行時間/8:00~17:00

糸田町地域公共交通会議

いっとこカーは、乗合カーを自宅や停留所に呼べる、「予約型乗合交通サービス」です。



今までのバス

ダイヤに合わせて
バス停にバスが来ます

そんなに本数がない。

都合をバスに合わせなければいけない...

いっとこカー

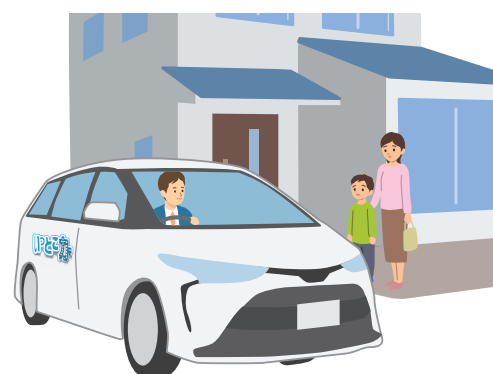
予約した時間に
自宅や停留所に
クルマが来ます

予約ができる!

自分のタイミングで移動できる!

どんな仕組みなの?

複数の利用者の予約情報をリアルタイムでコンピューターが計算。町内を走行している「いっとこカー」のドライバーに、どういうルートで運行するか指示を出します。



2つの方法で予約できます ひとりにつき10件まで予約可能です

電話で
(予約可能日) 1週間前~当日

1 センターに電話する
0947-26-2606
受付時間 / 8:30~17:00 (平日のみ)

2 下記の内容を伝えて予約を確定する

名前 利用日時 人数 出発地 目的地

自宅か停留所から選べます

糸田町役場に事前登録シートを提出していただくことで、自宅の事前登録もできます。

3 予約した日時に利用する

同じ番号でFAXでもお申し込みできます。(2営業日前まで予約可)
※受付完了のFAXが届いたら、予約確定です。

スマホでパソコンで
(予約可能日) 1週間前~当日

1 専用サイトにアクセスする
<https://passenger.savs.miraishare.com/itoda/#/>
受付時間 / 24時間

2 初回はIDを作成する (パスワード、お名前、電話番号の登録が必要です)

3 ログインして、必要事項を入力して予約を確定する

出発地 日時 人数 目的地 予約確定

4 予約した日時に利用する



予約した出発・到着時間は、若干前後する可能性があります。時間に余裕をもってご利用ください。
(キャンセルしたい時は?) 0947-26-2606 (電話・FAX共通) または専用サイトから手続きしてください。