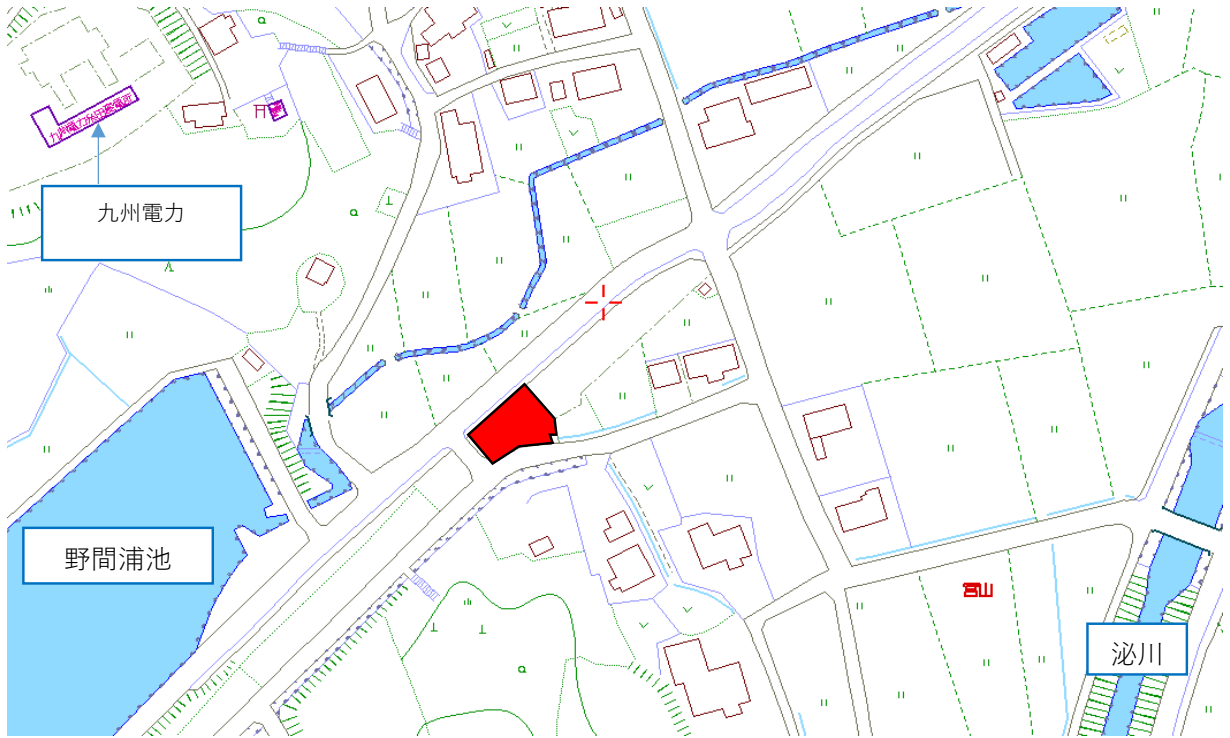


物件調書

物件番号	3
物件名	旧金見鉄道跡地④

土 地	所在地	字野間尻1465番8	売却価格	2, 250, 000円	
	地目(公簿)	雑種地			
	地積(台帳)	388㎡			
	形状	不整形の三方路			
	接面道路の幅員及び構造	北西側:幅員約9.5m町道(野間浦池2号線) 南西側:幅員約8.4m町道(野間浦池線) 建築基準法第42条第1項道路 南側:幅員約7.0m町道(谷川・戸石線)			
	法令に基づく制限	都市計画区域	都市計画区域	準都市計画区域	
		用途地域	無指定		
		制限等	無		
		建ぺい率	70%		
		容積率	200%		
	私道負担等に関する事項	負担の有無	無		
		負担の内容	-		
	供給処理施設の状況	電気	無		
		ガス	プロパン(都市ガス未整備)		
上水道		引き込み可			
下水道		無			
公共施設	最寄駅	約1, 200m(平成筑豊鉄道松山駅)			
	糸田町役場	約1, 700m			
	町立糸田小学校	約2, 200m			
参考事項	<ul style="list-style-type: none"> ・敷地内に存在する工作物がありますが、現状有姿での引渡しとなります。 ・雑草等の撤去、工作物の補修及び撤去等については、一切糸田町では行いません。 ・地下埋設物、地盤調査及び地質調査等の調査は行っていません。 ・落札した価格以外に、契約及び登記に関する費用として、印紙税及び登録免許税の支払いが必要となります。 ・接面町道に埋設されている水道管からの個人給水管の引き込み工事は、個人負担となります。田川広域水道企業団施設管理課にお問い合わせください。 ・車両での進入するための縁石撤去及び側溝等への排水管繋ぎ込み工事は、個人負担となります。糸田役場土木課にお問い合わせください。 ・電気の引き込みについては、九州電力にお問い合わせください。 ・洪水によって想定される浸水深(0.5m~3.0m)に存する。糸田町ハザードマップをご確認ください。 				

所在位置図



現地写真



現地写真

